

Déploiement de la télérelève

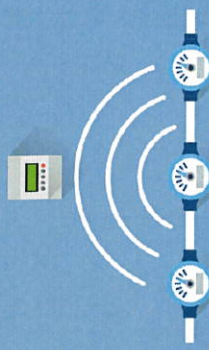
TÉLÉRELÈVE OU RADIORELÈVE, QUELLE EST LA DIFFÉRENCE ?

Les compteurs communicants prennent 2 formes :



LA RADIORELÈVE

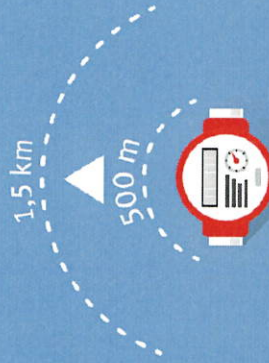
L'agent relève les compteurs depuis son véhicule



LA TÉLÉRELÈVE

Un réseau de concentrateurs collecte les données au quotidien

La télérelève collecte les informations des compteurs situés dans un périmètre allant de 500 m à plus de 1,5 km.



C'EST DANGEREUX ? NON.



En télérelève, les modules émettent 4 fois / jour pour une durée totale inférieure à 1s. Leur puissance d'émission est jusqu'à 20 fois moins importante que celle d'un téléphone portable.



En radiorelève, les modules émettent uniquement au moment de la relève, avec la même puissance d'émission.

QU'EST-CE QUE ÇA M'APPORTE ?



Elle facilite le travail de relève (compteurs non accessibles ou dangereux...)



et permet d'établir les factures sur la base de consommations réelles, sans estimation.

ET POUR LE CLIENT ?



Pour l'abonné : un meilleur suivi de ses consommations et une alerte en cas de consommation anormale (nouveaux services qui vont être déployés).



Pour la collectivité : suivi des consommations des compteurs communaux.